



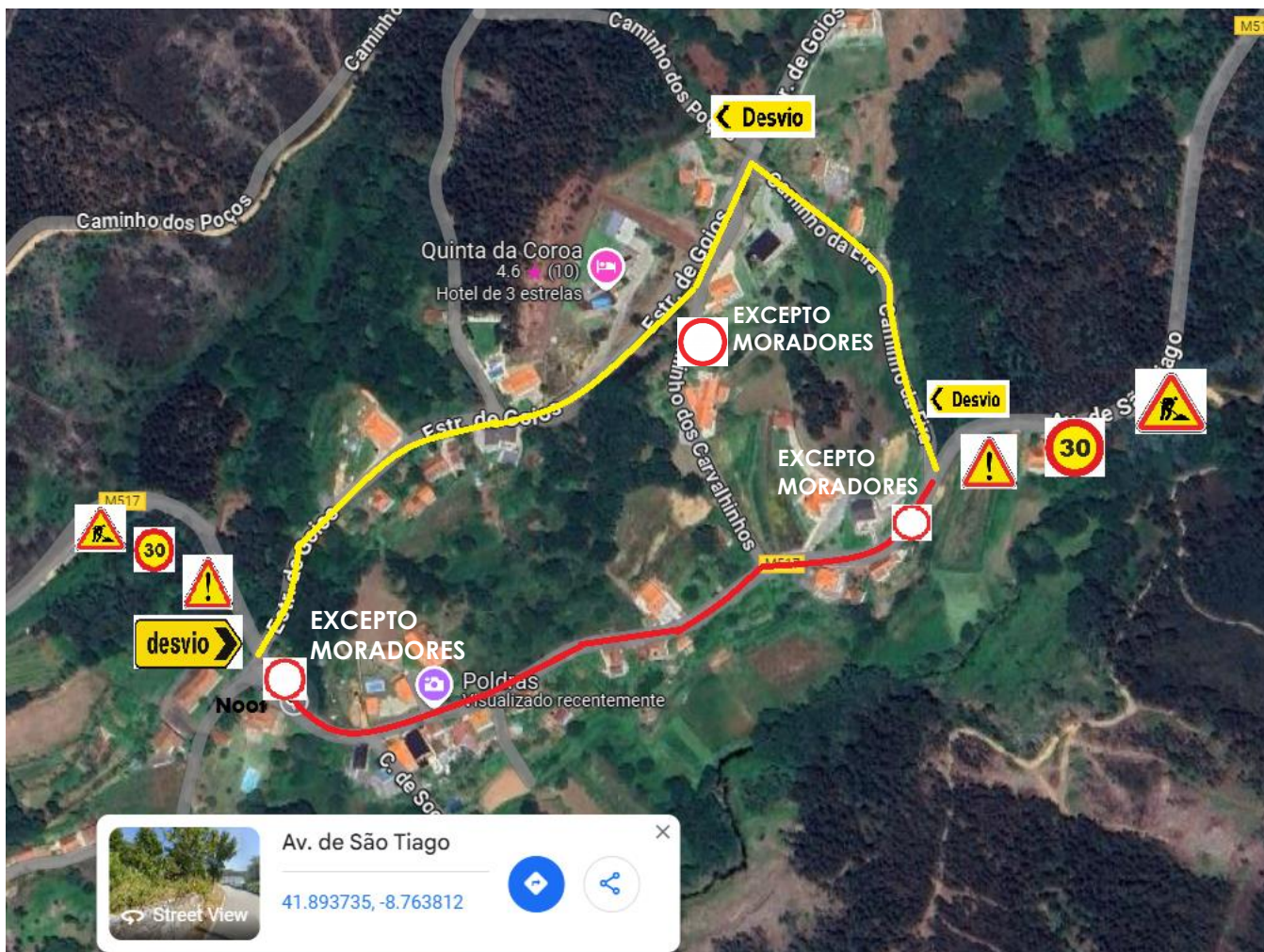
PLANO DE SINALIZAÇÃO TEMPORÁRIA

EMPREITADA DE REMODELAÇÃO DE REDES DE ABASTECIMENTO DE ÁGUA E DRENAGEM DE ÁGUAS RESIDUAIS DA A.D.A.M.
– ÁGUAS DO ALTO MINHO, S.A. LOTE 2 – REMODELAÇÃO DE REDES DE ABASTECIMENTO DE ÁGUA E ÁGUAS RESIDUAIS NOS
MUNICIPIOS DE CAMINHA, PAREDES DE COURA, VALENÇA E VILA NOVA DE CERVEIRA

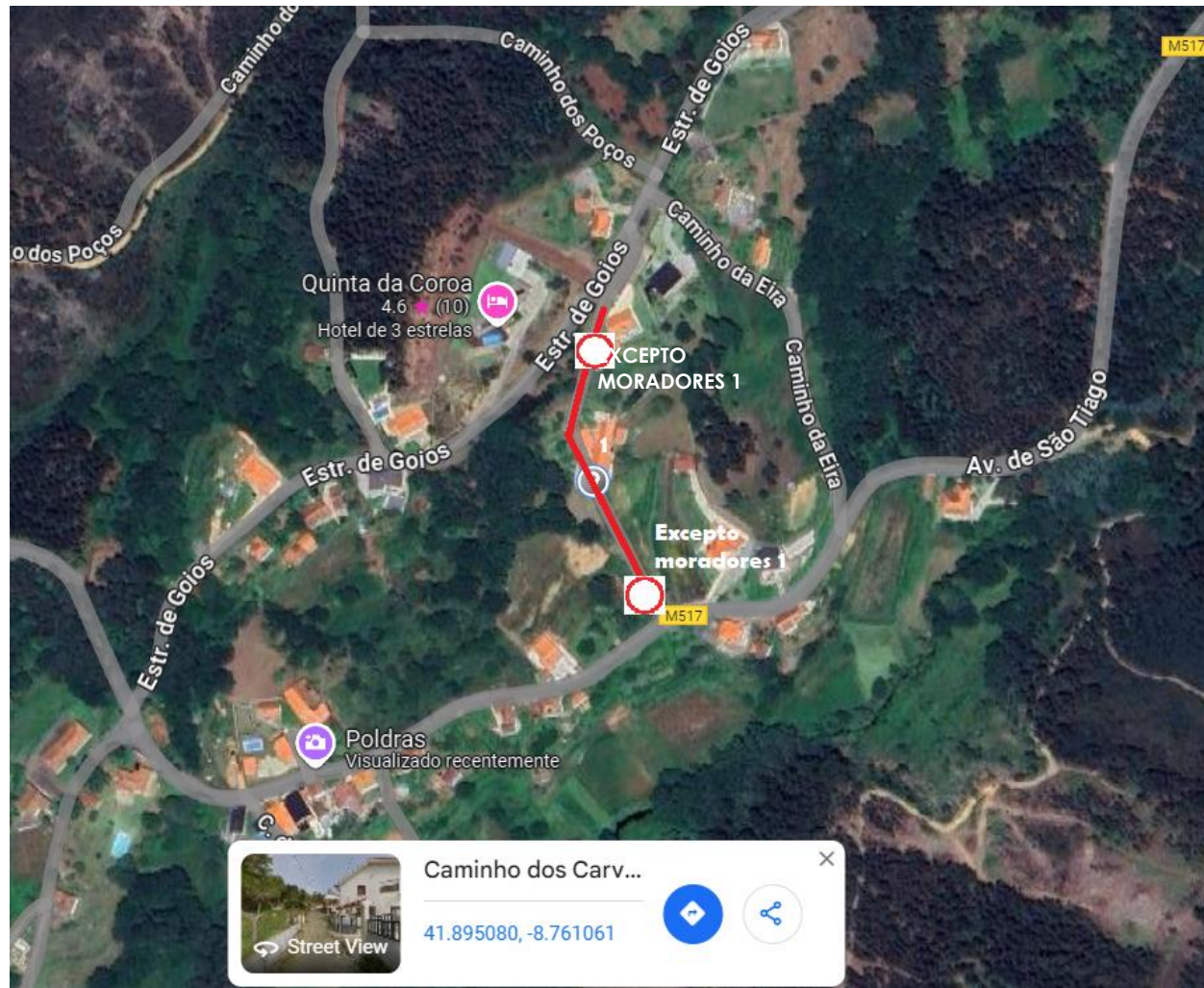
Sopo – Vila Nova de Cerveira

INÍCIO DE TRABALHOS – 11 de Novembro de 2024

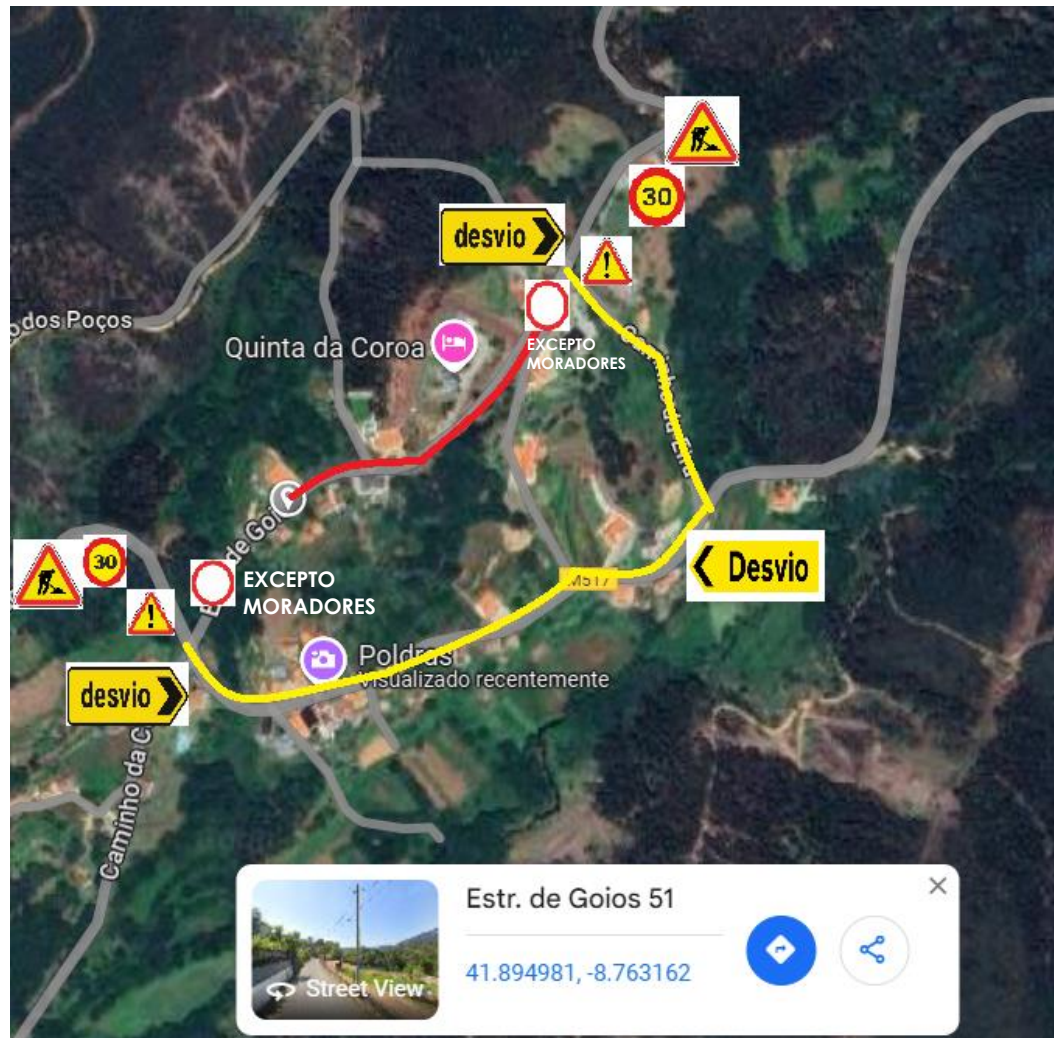
Plano de Sinalização N001 - N006



Plano de Sinalização N010 - N007



Plano de Sinalização N009 - N010



Plano de Sinalização N010 - N011

